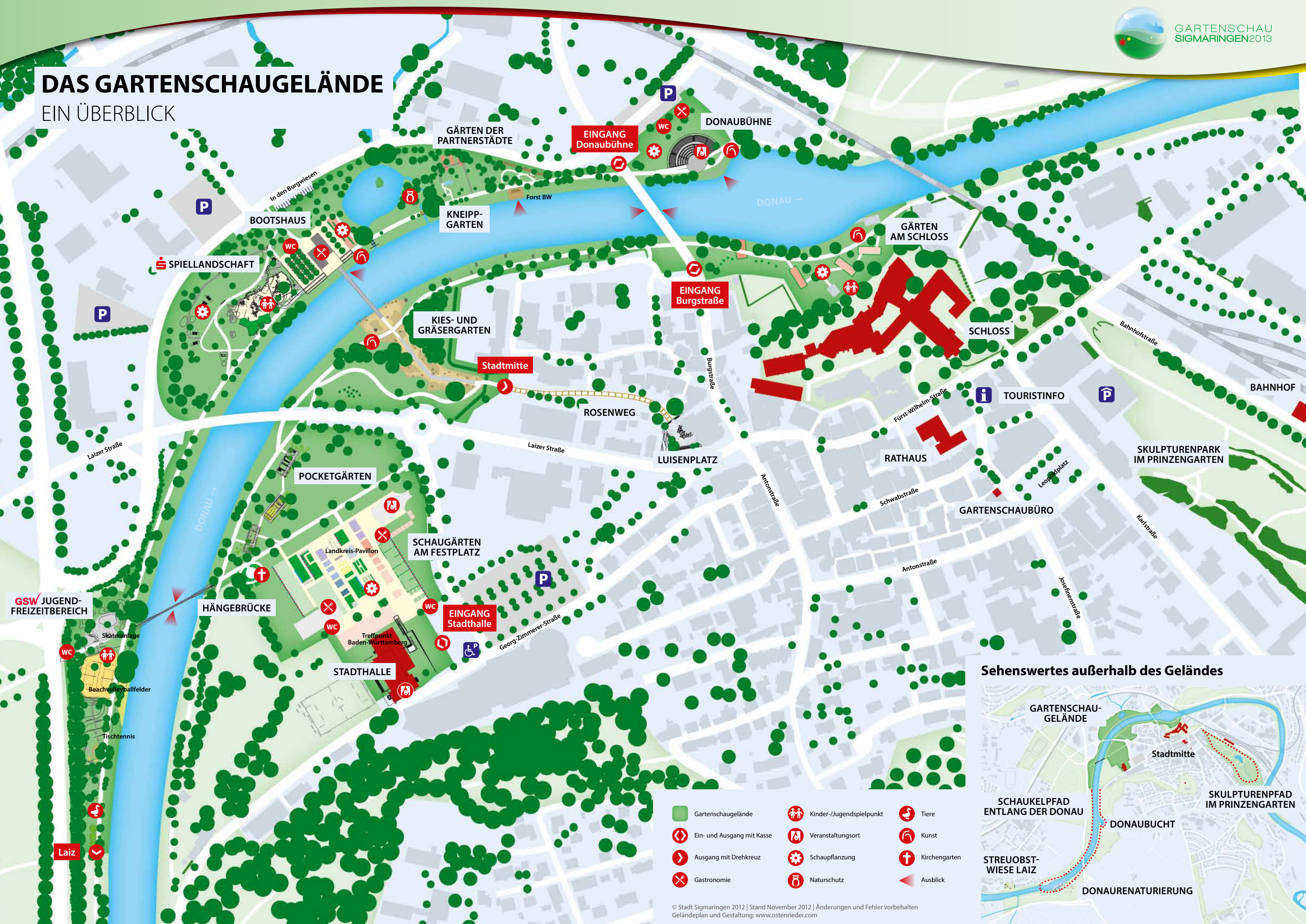


DAS GARTENSCHAUGELÄNDE EIN ÜBERBLICK



- | | | |
|----------------------------|--------------------------|---------------|
| Gartenschaugelände | Kinder-/Jugendspielplatz | Tiere |
| Ein- und Ausgang mit Kasse | Veranstaltungsort | Kunst |
| Ausgang mit Drehkreuz | Schaupflanzung | Kirchengarten |
| Gastronomie | Naturschutz | Ausblick |

Sehenswertes außerhalb des Geländes

